



La méthanisation

Exemple d'écologie territoriale et d'économie circulaire ?





Economie circulaire et écologie territoriale

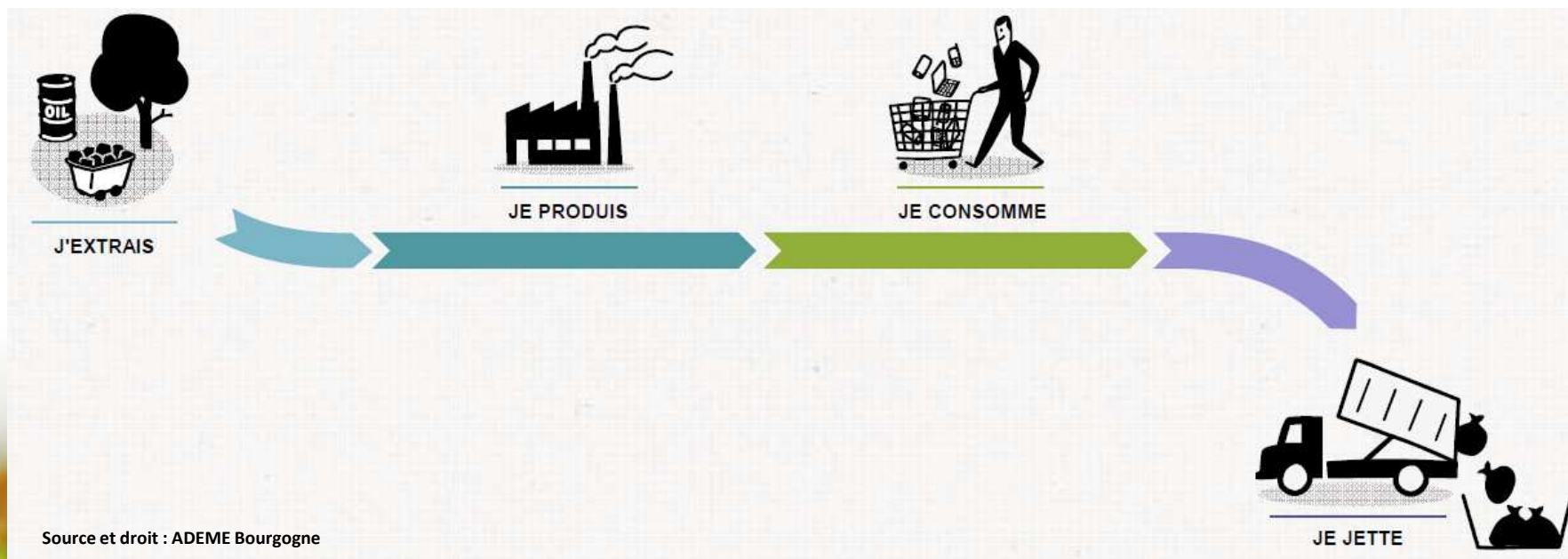
Définition et enjeux



Quelle place pour la méthanisation en Bourgogne?

Journée d'échanges ADEME Bourgogne – 23 avril 2015

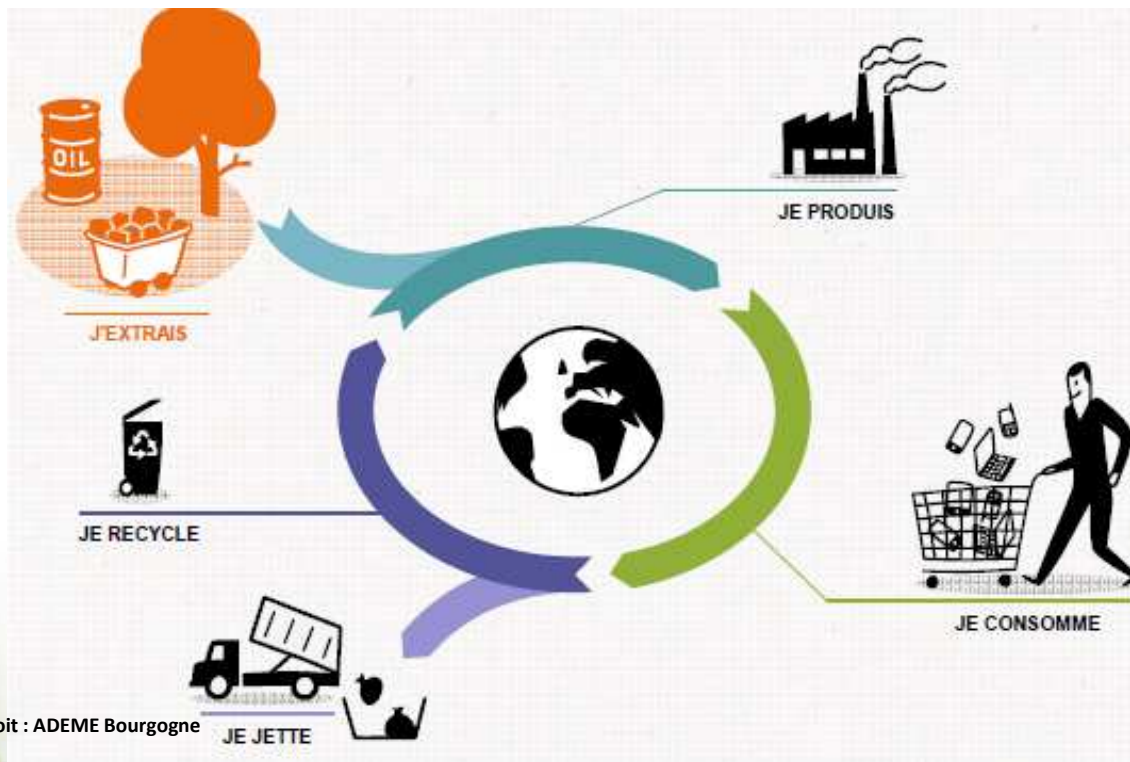
Passer d'une économie linéaire ...



Quelle place pour la méthanisation en Bourgogne?

Journée d'échanges ADEME Bourgogne – 23 avril 2015

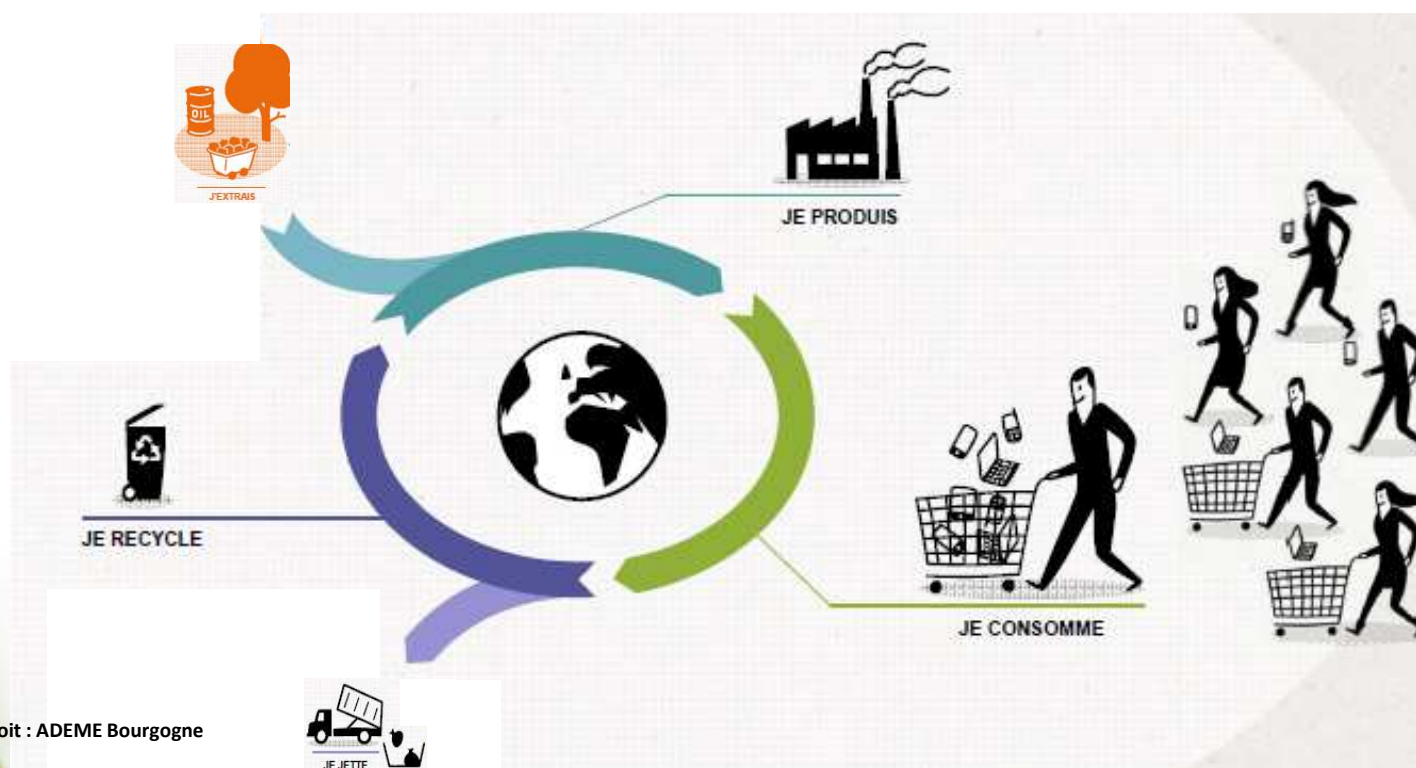
... à une économie circulaire



Quelle place pour la méthanisation en Bourgogne?

Journée d'échanges ADEME Bourgogne – 23 avril 2015

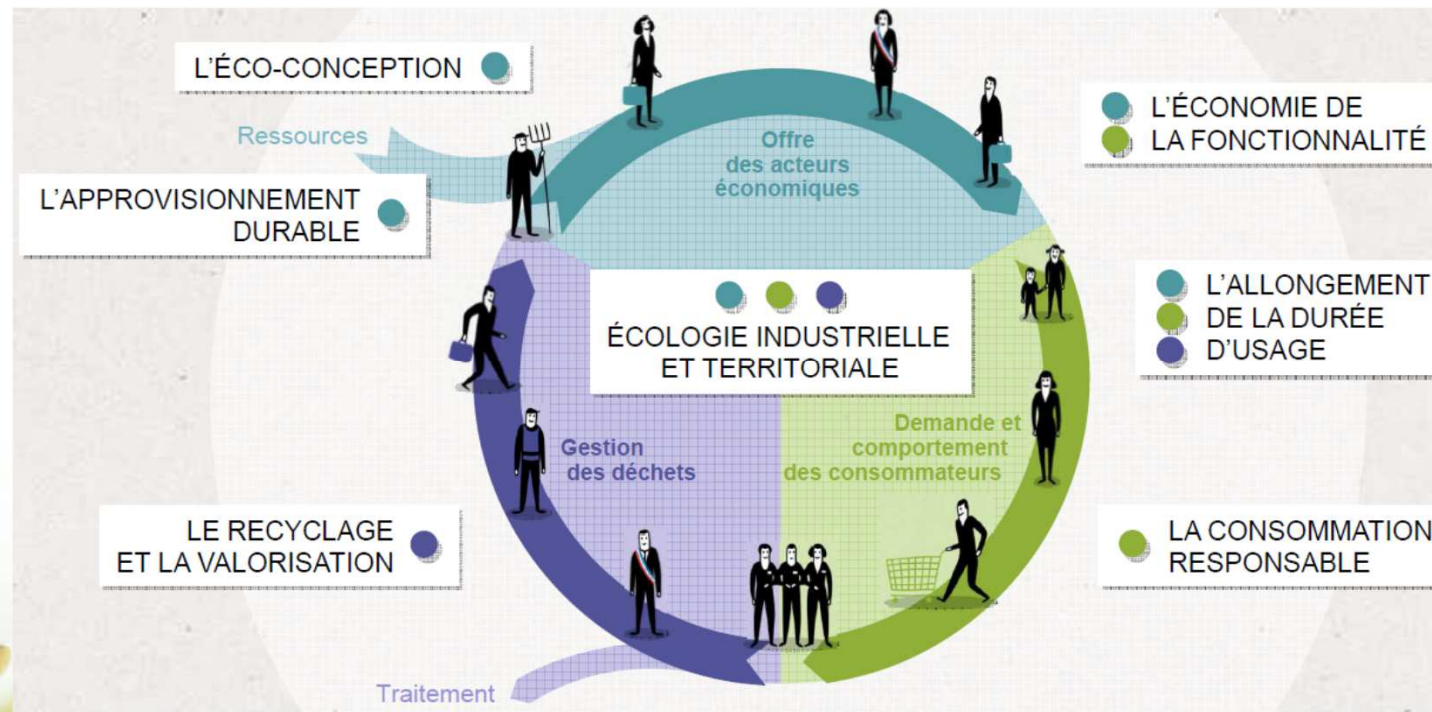
qui préserve les ressources, l'environnement et l'Homme...



Source et droit : ADEME Bourgogne

Economie circulaire et écologie territoriale - enjeux

- Implication essentielle de l'ensemble des acteurs
- Premier enjeu : la prévention et limiter le gaspillage
- Puis réutiliser – recycler



Economie circulaire et écologie territoriale – enjeux pour la méthanisation

Quels déchets méthanisés ?

A quelle échelle ?

Quel complémentarité / concurrence ?

Exemples et témoignages

Société GreenWatt – industrie Reine de Dijon

Société SOGEDO – station d'épuration de Chevigny-Saint-Sauveur

SARL Fevre, SARL Grande Panse, SARL AED – méthanisation agricole



SAS Reine de Dijon – Méthanisation en industrie agro alimentaire

- 3^{ème} producteur de moutarde en France, production également de différentes sauces
- 80 tonnes de capacité de production journalière
- 125 salariés, 15 M€ de chiffre d'affaire
- Activité en forte croissance depuis plusieurs années
 - problématique du traitement des eaux usées et déchets de fabrication
- Superficie limitée
- Traitement traditionnel aérobie non satisfaisant et pouvant générer des nuisances
 - Méthanisation : traitement d'une forte charge dans un aspect restreint
réduction des odeurs
substitution de fioul



Quelle place pour la méthanisation en Bourgogne?

Journée d'échanges ADEME Bourgogne – 23 avril 2015

Société SOGEDO

Station d'épuration de Chevigny-Saint-Sauveur



Quelle place pour la méthanisation en Bourgogne?

Journée d'échanges ADEME Bourgogne – 23 avril 2015

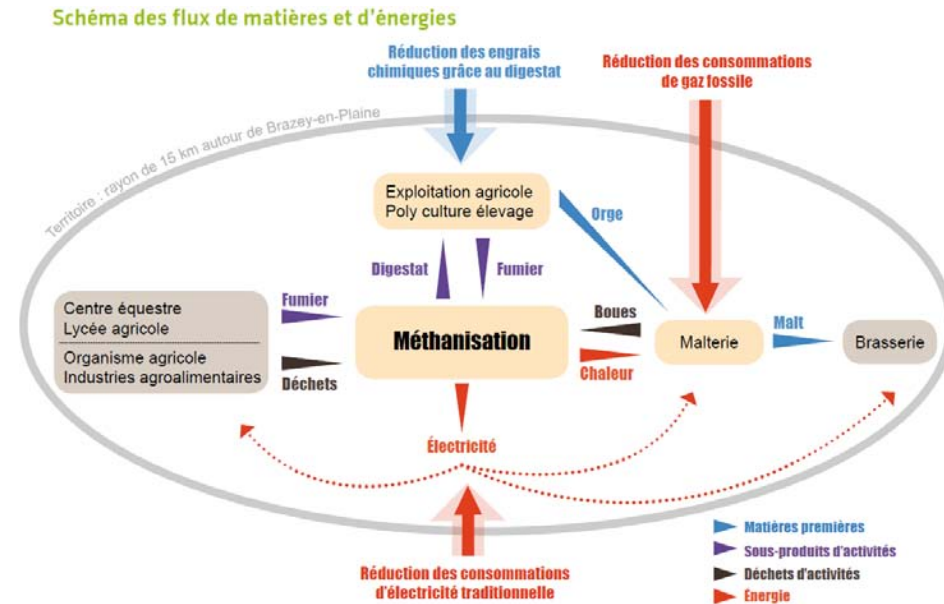
Installations agricoles

SARL Fèvre – Brazey en Plaine (21)

250 kW électriques

Environ 7 500 tonnes :

- 3 000 t effluents d'élevage
- 900 t cultures intermédiaires
- 3 600 t déchets extérieurs



Quelle place pour la méthanisation en Bourgogne?

Journée d'échanges ADEME Bourgogne – 23 avril 2015

Installations agricoles

SARL AED – Athie (89)

600 kW électriques

Environ 12 000 tonnes :

- 2 500 t effluents d'élevage
- 1 500 t cultures intermédiaires
- 8 000 t déchets extérieurs



Installations agricoles

SARL de la Grande Panse– Domecy sur Cure (89)

250 kW électriques

Environ 5 000 tonnes :

- 3 000 t effluents d'élevage
- 800 t cultures intermédiaires
- 200 t menue paille
- 1 000 t déchets extérieurs

